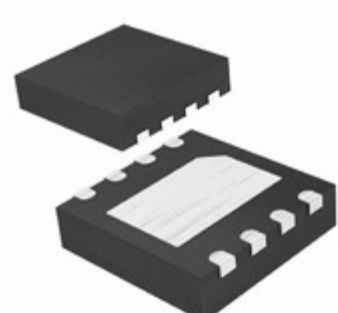


MAX8559ETA22+T



Obrázky jsou pouze orientační.
Podrobné informace o produktu naleznete v části Technické údaje produktu.
Koupit MAX8559ETA22+T s důvěrou od Component-World.HK, 1 rok záruka



Part Number: [MAX8559ETA22+T](#)

Výrobce: [Maxim Integrated](#)

Popis: IC REG LINEAR 1.8V/1.8V 8TDFN

Datový list: [MAX8559](#)

[Part Numbering System](#)

RoHS Status: Bez olova / V souladu RoHS

Ship From: Hong Kong

Shipment Way: DHL/Fedex/TNT/UPS/EMS

[Request For Quotation](#)

PARAMETR PRODUKTU

Part Number	MAX8559ETA22+T	Výrobce	Maxim Integrated
Popis	IC REG LINEAR 1.8V/1.8V 8TDFN	Stav volného vedení / RoHS	Bez olova / V souladu RoHS
Dostupné množství	63599 pcs	Datový list	MAX8559 Part Numbering System
Kategorie	Integrované obvody (IC)	Odpojení napětí (Max)	- , -
Napětí - Výstup (Min / Fix)	1.8V, 1.8V	Napětí - Výstup (Max)	-
Napětí - vstup (Max)	6.5V	Dodavatel zařízení Package	8-TDFN-EP (3x3)
Série	-	Ochranné funkce	Over Current, Over Temperature, Short Circuit
Obal	Tape & Reel (TR)	Paket / krabice	8-WDFN Exposed Pad
PSRR	70dB ~ 54dB (10kHz ~ 100kHz)	Typ výstupu	Fixed
Konfigurace výstupu	Positive	Provozní teplota	-40°C ~ 85°C
Počet regulátorů	2	Typ montáže	Surface Mount
Úroveň citlivosti na vlhkost (MSL)	1 (Unlimited)	Výrobní standardní doba výroby	6 Weeks
Stav volného vedení / RoHS	Lead free / RoHS Compliant	Detailní popis	Linear Voltage Regulator IC Positive Fixed 2 Output 1.8V 300mA, 300mA 8-TDFN-EP (3x3)
Aktuální - Quiescent (Iq)	290µA	Current - Výstup	300mA, 300mA
Ovládací prvky	Enable	Číslo základní části	MAX8559

Component-World.com je spolehlivý distributor elektronických součástek. Specializujeme se na všechny elektronické komponenty řady Maxim Integrated. Máme 63599 kusy Maxim Integrated MAX8559ETA22+T na skladě dostupných. Vyžádejte si citát z distributora součástí elektroniky na Component-World.com, náš prodejní tým vás bude kontaktovat do 24 hodin.
RFQ Email: info@Components-World.com

SOUVISEJÍCÍ PRODUKTY

	Část#: MAX8559ETA18+T Popis: IC REG LINEAR 1.8V/1.8V 8TDFN	Výrobci: Maxim Integrated	Dotaz
	Část#: MAX8559EBA11+T Popis: IC REG LINEAR 1.85V/1.85V 8UCSP	Výrobci: Maxim Integrated	Dotaz
	Část#: MAX8559ETA11+T Popis: IC REG LINEAR 1.85V/1.85V 8TDFN	Výrobci: Maxim Integrated	Dotaz
	Část#: MAX8559ETA8A+ Popis: IC POWER MANAGEMENT	Výrobci: Maxim Integrated	Dotaz
	Část#: MAX8559ETAG2+T Popis: IC REG LINEAR 3V/1.8V 8TDFN	Výrobci: Maxim Integrated	Dotaz
	Část#: MAX8559ETADK+ Popis: IC REG LINEAR 3.15V/2.8V 8TDFN	Výrobci: Maxim Integrated	Dotaz
	Část#: MAX8559EBA22+T Popis: IC REG LINEAR 1.8V/1.8V 8UCSP	Výrobci: Maxim Integrated	Dotaz
	Část#: MAX8559ETAAA+T Popis: IC REG LINEAR 3.3V/3.3V 8TDFN	Výrobci: Maxim Integrated	Dotaz
	Část#: MAX8557ETE+T Popis: IC REG LINEAR POS ADJ 4A 16TQFN	Výrobci: Maxim Integrated	Dotaz
	Část#: MAX8559ETADK+T Popis: IC REG LINEAR 3.15V/2.8V 8TDFN	Výrobci: Maxim Integrated	Dotaz
	Část#: MAX8559ETAAK+T Popis: IC REG LINEAR 3.3V/2.8V 8TDFN	Výrobci: Maxim Integrated	Dotaz
	Část#: MAX8559EBAGG+T Popis: IC REG LINEAR 3V/3V 8UCSP	Výrobci: Maxim Integrated	Dotaz
	Část#: MAX8559ETA8A+T Popis: IC REG LINEAR 1.5V/3.3V 8TDFN	Výrobci: Maxim Integrated	Dotaz
	Část#: MAX8559ETA AJ+T Popis: IC REG LINEAR 3.3V/2.85V 8TDFN	Výrobci: Maxim Integrated	Dotaz
	Část#: MAX8559EBAJJ+T Popis: IC REG LINEAR 2.85V/2.85V 8UCSP	Výrobci: Maxim Integrated	Dotaz
	Část#: MAX8559EBAAA+T Popis: IC REG LINEAR 3.3V/3.3V 8UCSP	Výrobci: Maxim Integrated	Dotaz
	Část#: MAX8559ETA22+ Popis: IC REG LINEAR 1.8V/1.8V 8TDFN	Výrobci: Maxim Integrated	Dotaz
	Část#: MAX8559ETA88+T Popis: IC REG LINEAR 1.5V/1.5V 8TDFN	Výrobci: Maxim Integrated	Dotaz
	Část#: MAX8557ETE+ Popis: IC REG LINEAR POS ADJ 4A 16TQFN	Výrobci: Maxim Integrated	Dotaz
	Část#: MAX8559ETAAG+ Popis: IC REG LINEAR 300MA 8TDFN	Výrobci: Maxim Integrated	Dotaz

Související klíčová slova pro **MAX8559ETA22+T**

Maxim Integrated MAX8559ETA22+T.	MAX8559ETA22+T distributor	MAX8559ETA22+T dodavatel	MAX8559ETA22+T Cena
MAX8559ETA22+T Stáhnout datasheet.	MAX8559ETA22+T Datasheet.	MAX8559ETA22+T Stock.	koupit MAX8559ETA22+T.
Maxim Integrated MAX8559ETA22+T.			